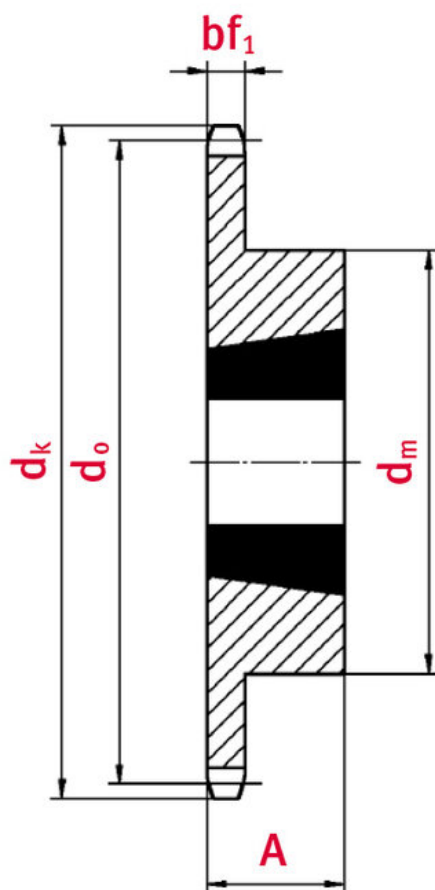




Kettenrad mit Taperlock- Spannbuchse 16B-1 18 Zähne

Materialnummer: 81006832

Ausführung: 18 Zähne



Technische Daten

KETTENRAD	16B
Zähne	18
Zahnbreite Simplex bf1 (mm)	16,2
Kopfkreis dk (mm)	157,8

Gesamtlänge L (mm)	45
Naben	108
Taperlock-Spannbuchse (Ref.-Nr.)	2517
Kettenradtyp	1

Produktinformationen

Taperlock-Spannbuchsen fixieren eine Nabe genau axial zentriert auf der Welle. Beim Einsatz mit Kettenrädern liegen ihre Vorteile gegenüber einer Wellen-Nabe-Verbindung mit Passfedern in der schnellen Montage und einer besseren Zentrierung.

JETZT DIREKT ONLINE ANFRAGEN ODER BESTELLEN

<https://www.iwis.com/de-de/produkte-services/kettenrad-mit-taperlock-spannbuchse-16b-1-18-zaehne~p6980>

Hilfreiche Informationen

BERECHNUNGSPROGRAMM

INDUKET - das
Berechnungsprogramm für
Ingenieure.

[iwis.com/induket](https://www.iwis.com/induket)

KETTENAUSLEGUNG

Richtige Antriebslösung für
Ihre Herausforderung.

chaindrive@iwis.com

SERVICES

Kettenfinder, CAD-Datenbank,
Handbuch Kettentechnik und
mehr.

[iwis.com/service](https://www.iwis.com/service)