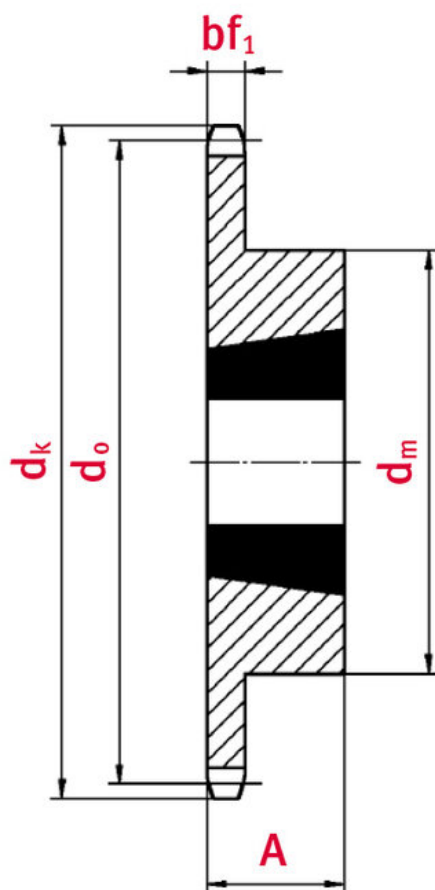


Kettenrad mit Taperlock- Spannbuchse 16B-1 17 Zähne

Materialnummer: 81006831

Ausführung: 17 Zähne



Technische Daten

KETTENRAD	16B
Zähne	17
Zahnbreite Simplex bf1 (mm)	16,2
Kopfkreis dk (mm)	149,8

Gesamtlänge L (mm)	32
Naben	90
Taperlock-Spannbuchse (Ref.-Nr.)	2012
Kettenradtyp	1

Produktinformationen

Taperlock-Spannbuchsen fixieren eine Nabe genau axial zentriert auf der Welle. Beim Einsatz mit Kettenrädern liegen ihre Vorteile gegenüber einer Wellen-Nabe-Verbindung mit Passfedern in der schnellen Montage und einer besseren Zentrierung.

JETZT DIREKT ONLINE ANFRAGEN ODER BESTELLEN

<https://www.iwis.com/de-de/produkte-services/kettenrad-mit-taperlock-spannbuchse-16b-1-17-zaehne~p6979>

Hilfreiche Informationen

BERECHNUNGSPROGRAMM

INDUKET - das Berechnungsprogramm für Ingenieure.

[iwis.com/induket](https://www.iwis.com/induket)

KETTENAUSLEGUNG

Richtige Antriebslösung für Ihre Herausforderung.

chaindrive@iwis.com

SERVICES

Kettenfinder, CAD-Datenbank, Handbuch Kettentechnik und mehr.

[iwis.com/service](https://www.iwis.com/service)