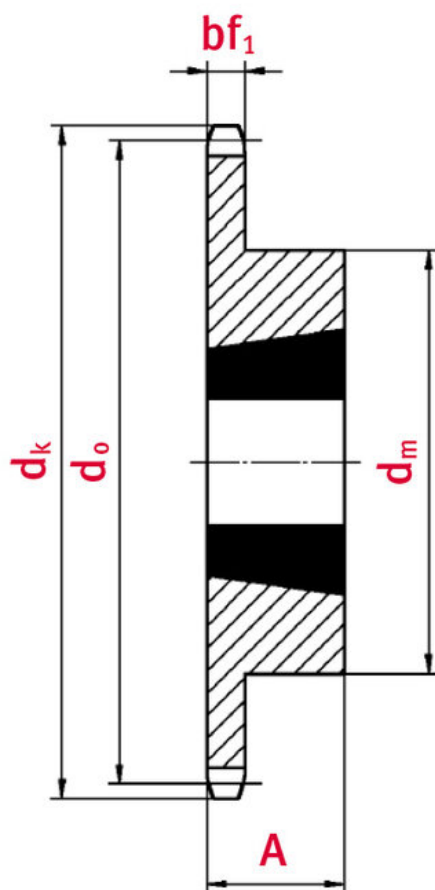




Kettenrad mit Taperlock- Spannbuchse 16B-1 16 Zähne

Materialnummer: 81006830

Ausführung: 16 Zähne



Technische Daten

KETTENRAD	16B
Zähne	16
Zahnbreite Simplex bf1 (mm)	16,2
Kopfkreis dk (mm)	141,8

Gesamtlänge L (mm)	32
Naben	90
Taperlock-Spannbuchse (Ref.-Nr.)	2012
Kettenradtyp	1

Produktinformationen

Taperlock-Spannbuchsen fixieren eine Nabe genau axial zentriert auf der Welle. Beim Einsatz mit Kettenrädern liegen ihre Vorteile gegenüber einer Wellen-Nabe-Verbindung mit Passfedern in der schnellen Montage und einer besseren Zentrierung.

JETZT DIREKT ONLINE ANFRAGEN ODER BESTELLEN

<https://www.iwis.com/de-de/produkte-services/kettenrad-mit-taperlock-spannbuchse-16b-1-16-zaehne~p6978>

Hilfreiche Informationen

BERECHNUNGSPROGRAMM

INDUKET - das Berechnungsprogramm für Ingenieure.

iwis.com/induket

KETTENAUSLEGUNG

Richtige Antriebslösung für Ihre Herausforderung.

chaindrive@iwis.com

SERVICES

Kettenfinder, CAD-Datenbank, Handbuch Kettentechnik und mehr.

iwis.com/service