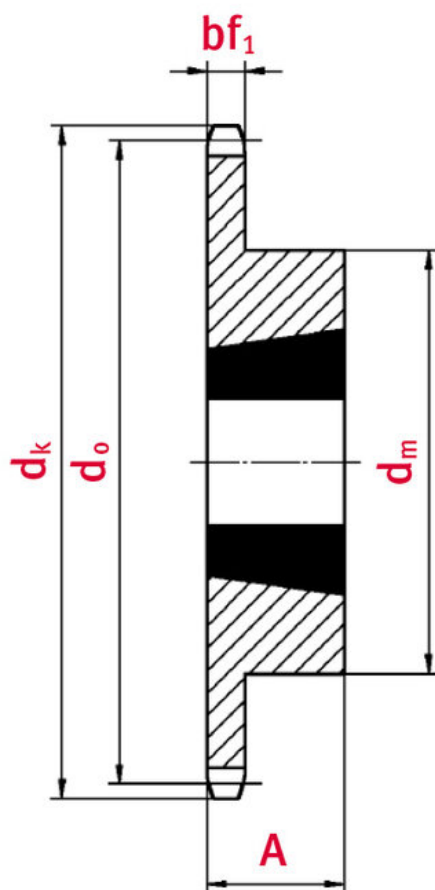


Kettenrad mit Taperlock- Spannbuchse 12B-1 20 Zähne

Materialnummer: 81006796

Ausführung: 20 Zähne



Technische Daten

KETTENRAD	12B
Zähne	20
Zahnbreite Simplex bf1 (mm)	11,1
Kopfkreis dk (mm)	130

Gesamtlänge L (mm)	32
Naben	90
Taperlock-Spannbuchse (Ref.-Nr.)	2012
Kettenradtyp	1

Produktinformationen

Taperlock-Spannbuchsen fixieren eine Nabe genau axial zentriert auf der Welle. Beim Einsatz mit Kettenrädern liegen ihre Vorteile gegenüber einer Wellen-Nabe-Verbindung mit Passfedern in der schnellen Montage und einer besseren Zentrierung.

JETZT DIREKT ONLINE ANFRAGEN ODER BESTELLEN

<https://www.iwis.com/de-de/produkte-services/kettenrad-mit-taperlock-spannbuchse-12b-1-20-zaehne~p6945>

Hilfreiche Informationen

BERECHNUNGSPROGRAMM

INDUKET - das Berechnungsprogramm für Ingenieure.

iwis.com/induket

KETTENAUSLEGUNG

Richtige Antriebslösung für Ihre Herausforderung.

chaindrive@iwis.com

SERVICES

Kettenfinder, CAD-Datenbank, Handbuch Kettentechnik und mehr.

iwis.com/service