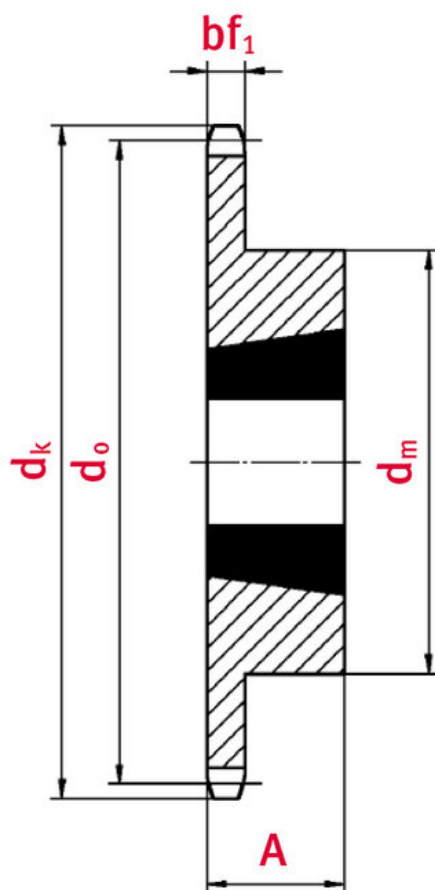




## Kettenrad mit Taperlock- Spannbuchse 08B-1 38 Zähne

Materialnummer: 81006721

Ausführung: 38 Zähne



### Technische Daten

|                             |       |
|-----------------------------|-------|
| KETTENRAD                   | 08B   |
| Zähne                       | 38    |
| Zahnbreite Simplex bf1 (mm) | 7,2   |
| Kopfkreis dk (mm)           | 159,2 |

|                                  |      |
|----------------------------------|------|
| Gesamtlänge L (mm)               | 32   |
| Naben                            | 90   |
| Taperlock-Spannbuchse (Ref.-Nr.) | 2012 |
| Kettenradtyp                     | 1    |

## Produktinformationen

Taperlock-Spannbuchsen fixieren eine Nabe genau axial zentriert auf der Welle. Beim Einsatz mit Kettenrädern liegen ihre Vorteile gegenüber einer Wellen-Nabe-Verbindung mit Passfedern in der schnellen Montage und einer besseren Zentrierung.

**JETZT DIREKT ONLINE ANFRAGEN ODER BESTELLEN**

<https://www.iwis.com/de-de/produkte-services/kettenrad-mit-taperlock-spannbuchse-08b-1-38-zaehne~p6883>

## Hilfreiche Informationen

### BERECHNUNGSPROGRAMM

INDUKET - das Berechnungsprogramm für Ingenieure.

[iwis.com/induket](https://www.iwis.com/induket)

### KETTENAUSLEGUNG

Richtige Antriebslösung für Ihre Herausforderung.

[chaindrive@iwis.com](mailto:chaindrive@iwis.com)

### SERVICES

Kettenfinder, CAD-Datenbank, Handbuch Kettentechnik und mehr.

[iwis.com/service](https://www.iwis.com/service)