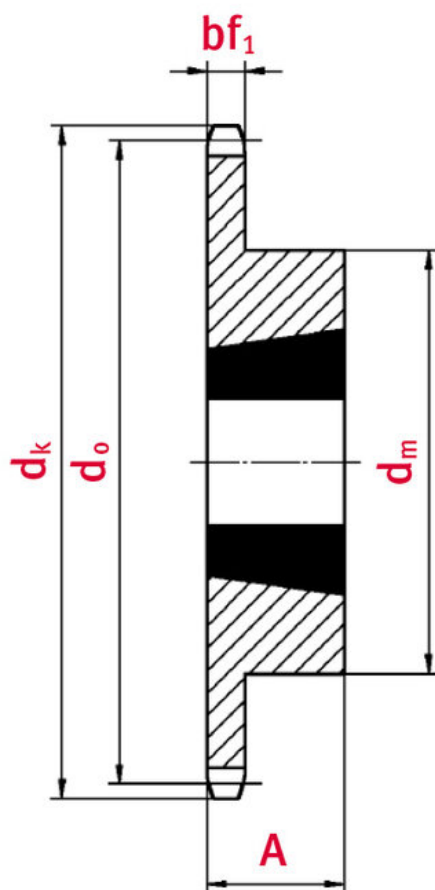




## Kettenrad für Taperlock-Spannbuchse 06B-1 20 Zähne

Materialnummer: 81006675

Ausführung: 20 Zähne



### Technische Daten

KETTENRAD	06B
Zähne	20
Zahnbreite Simplex bf1 (mm)	5,3
Kopfkreis dk (mm)	64,6

Gesamtlänge L (mm)	22
Naben	46
Taperlock-Spannbuchse (Ref.-Nr.)	1008
Kettenradtyp	1

ROLLENKETTE	06B
-------------	-----

## Produktinformationen

Taperlock-Spannbuchsen fixieren eine Nabe genau axial zentriert auf der Welle. Beim Einsatz mit Kettenrädern liegen ihre Vorteile gegenüber einer Wellen-Nabe-Verbindung mit Passfedern in der schnellen Montage und einer besseren Zentrierung.

**JETZT DIREKT ONLINE ANFRAGEN ODER BESTELLEN**

<https://www.iwis.com/de-de/produkte-services/kettenrad-fuer-taperlock-spannbuchse-06b-1-20-zaehne~p6843>

## Hilfreiche Informationen

### BERECHNUNGSPROGRAMM

INDUKET - das  
Berechnungsprogramm für  
Ingenieure.

[iwis.com/induket](https://www.iwis.com/induket)

### KETTENAUSLEGUNG

Richtige Antriebslösung für  
Ihre Herausforderung.

[chaindrive@iwis.com](mailto:chaindrive@iwis.com)

### SERVICES

Kettenfinder, CAD-Datenbank,  
Handbuch Kettentechnik und  
mehr.

[iwis.com/service](https://www.iwis.com/service)