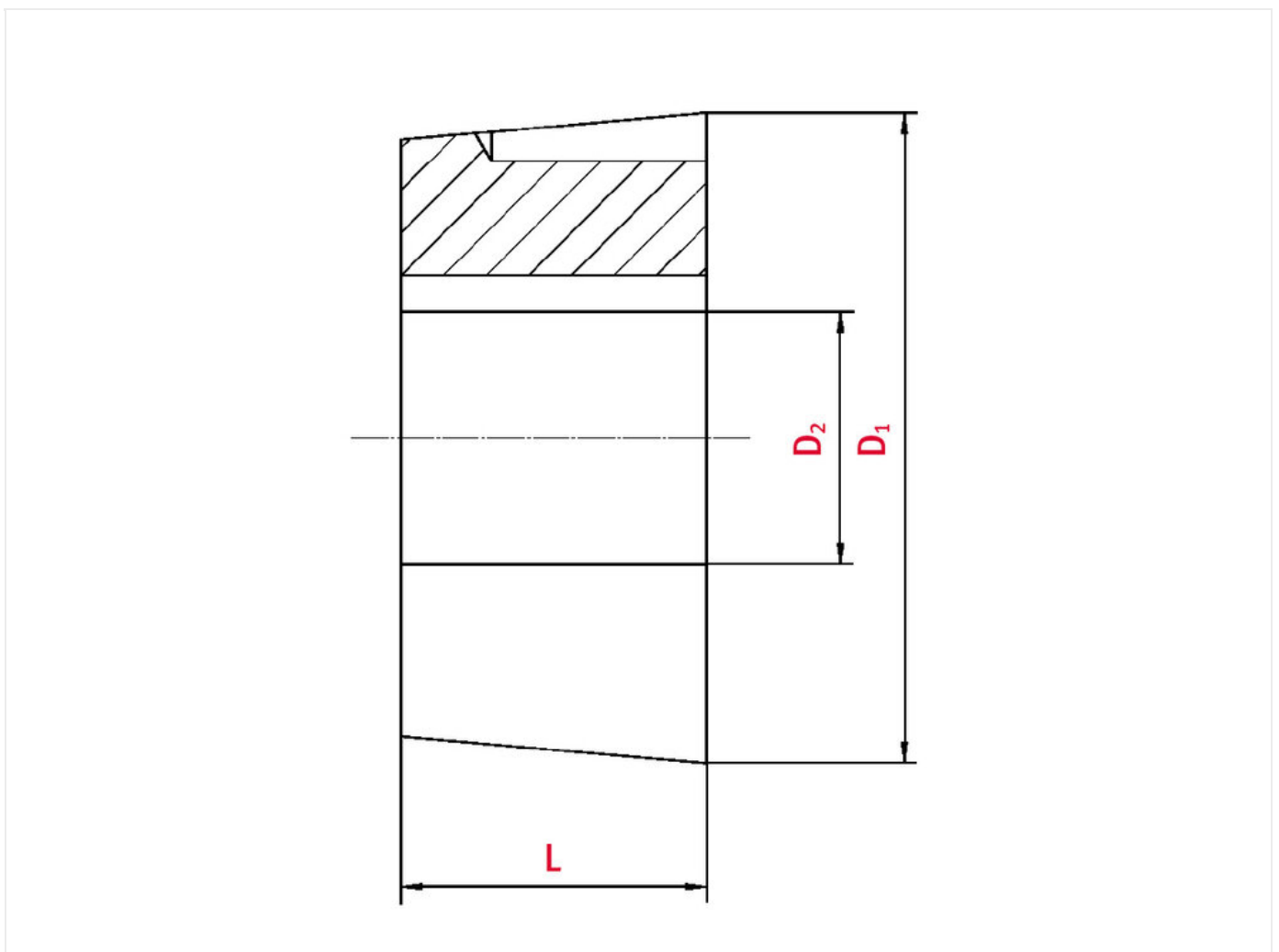




Taperlock-Spannbuchse

Materialnummer: 81006935

Verpackungseinheit: 1Stk.



Technische Daten

KETTENRAD	
Taperlock-Spannbuchse (Ref.-Nr.)	1615
Innendurchmesser	38
Länge	38,1

Durchmesser

57

Produktinformationen

Taperlock-Spannbuchsen fixieren eine Nabe genau axial zentriert auf der Welle. Beim Einsatz mit Kettenrädern liegen ihre Vorteile gegenüber einer Wellen-Nabe-Verbindung mit Passfedern in der schnellen Montage und einer besseren Zentrierung.

JETZT DIREKT ONLINE ANFRAGEN ODER BESTELLEN

<https://www.iwis.com/de-de/produkte-services/taperlock-spannbuchse~p2095456>

Hilfreiche Informationen

BERECHNUNGSPROGRAMM

INDUKET - das
Berechnungsprogramm für
Ingenieure.

[iwis.com/induket](https://www.iwis.com/induket)

KETTENAUSLEGUNG

Richtige Antriebslösung für
Ihre Herausforderung.

chaindrive@iwis.com

SERVICES

Kettenfinder, CAD-Datenbank,
Handbuch Kettentechnik und
mehr.

[iwis.com/service](https://www.iwis.com/service)