



NOVINKA

## Řešení iwis pro stroje na plnění kelímků



V **potravinářském průmyslu** se k automatickému a přesnému plnění mléka a mléčných výrobků, jako je jogurt, do kelímků používají flexibilní a vysoce výkonné plnicí stroje. Stroje pro plnění kelímků používají k přepravě nádob na plnění kelímků a k naprosto přesnému umístění kelímků a podnosů pod dávkovací mechanismus **řetězy z nerezové oceli s unášecími prvky**.

iwis nabízí spolehlivé a odolné **řetězy CF z nerezové oceli**, které tuto výzvu splňují. **Bezúdržbové řetězy z nerezové oceli JWIS CF-b.dry** představují inovativní řešení.

Řešení iwis pro průmyslová odvětví





## Maximální přesnost

Inteligentní, sterilní plnicí stroje používají válečkové řetězy z nerezové oceli se speciálními unašeči: Ty zajišťují nejen to, že jsou kelímky a podnosy umístěny pod dávkovacím mechanismem s naprostou přesností, ale také zaručují bezpečnou a hygienickou přepravu kelímků a podnosů přes vstupní, sterilizační a uzavírací stanice, kontrolu kvality až ke konečnému balení.

**Přesný paralelní chod** spojený s **mimořádně přesnou délkou** nerezových řetězů jsou klíčové pro **optimální přesnost polohování** kelímků a podnosů ve výrobním procesu. Zároveň jsme při vývoji kladli zvláštní důraz na prodlouženou životnost. Výsledkem jsou přesné a spolehlivé řetězy z nerezové oceli, volitelně dostupné s prvotním mazáním, které bylo organizací NSF testováno a schváleno pro použití v potravinářských aplikacích.

## Klíčové vlastnosti

- Extrémně přesné polohování, největší možná přesnost délky a nejmenší možné tolerance pro dvojice řetězů
- Vysoká odolnost proti korozi
- **Novinka:** Bezúdržbové nerezové řetězy CF b.dry z vysoce legované nerezové oceli, splňující veškeré hygienické předpisy. Nerezové řetězy CF-b.dry lze používat zcela suché.
- Volitelně: iwis nabízí řadu vysoce výkonných prvotních maziv.
- Virtuální zákaznická podpora nebo zákaznická podpora v provozu zákazníka poskytovaná společností iwis
- iwis CCM-S pro monitorování stavu řetězu a preventivní údržbu

Společnost iwis, **vývojový partner a technologický lídr**, je připravena čelit vašim výzvám.



Váš kontakt na společnosti iwis

**Obraťte se na tým zákaznického servisu iwis a získejte podporu pro vaše odvětví!**

Telefon: +42 383 411 820

Fax: +42 383 321 695

salescz@iwis.com

**TÝM  
ZÁKAZNICKÉHO  
SERVISU**



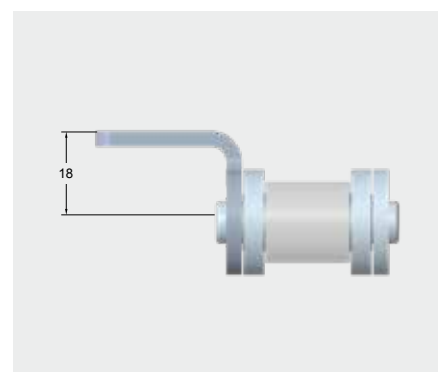
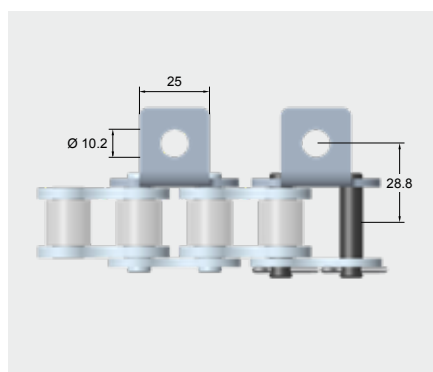
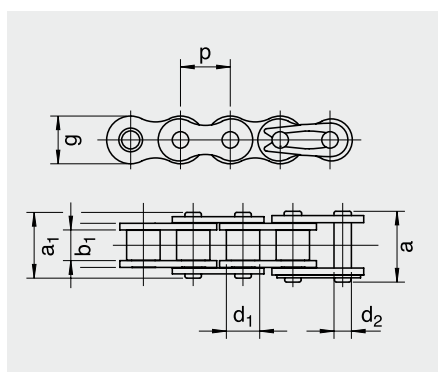
## Dopravníkové řetězy a unášecí destičky

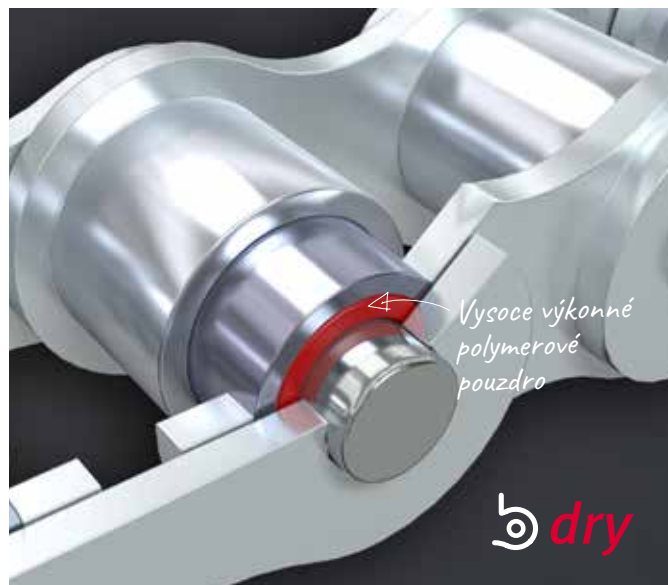
Typ řetězu	DIN ISO	Rozteč	Vnitřní šířka	Váleček Ø	Čep Ø	Délka čepu	Délka čepu spojovacího článku**	Výška destičky	Příčná rozteč	Průměrná pevnost v tahu	Objednávka číslo, řetěz bez prvotního mazání
		<b>p</b> mm	<b>b1 min.</b> mm	<b>d1 max.</b> mm	<b>d2 max.</b> mm	<b>a1 max</b> mm	<b>a max.</b> mm	<b>g</b> mm	<b>e</b> mm	<b>F<sub>b</sub></b> N	
<b>Řada z nerezové oceli</b>											
M 1611 CF*	16 B-1	25,40	17,02	15,88	8,28	36,1	41,5	21,0	–	40,000	40008157
<b>Bezúdržbová řada</b>											
M 1611 CF b.dry	16 B-1	25,40	17,02	15,88	8,28	36,1	41,5	21,0	–	40,000	40009453

\*\* a = Spojovací článek s perem \*CF = antikorozi

Zahnuté unášecí destičky pro držáky kelímků mohou být namontovány přesně v pravém úhlu v libovolném intervalu požadovaném zákazníkem. Vnitřní průměr **standardních zahnutých unášecích destiček je 10,2 mm.**

**Volitelně,** mohou mít zahnuté unášecí destičky otvor **10-mm.** iwis nabízí řadu vysoce výkonných maziv.





## Řetězy CF z nerezové oceli

Nerezové řetězy ve své nejlepší podobě! Precizně vyrobené jednotlivé díly působí proti omezením souvisejícím s materiálem a zajišťují vynikající přesnost polohování, spolehlivost a menší opotřebování.

Speciálně vybrané chromové oceli zajišťují, že řetězy z nerezové oceli CF mají nejlepší možnou úroveň antikorozi ochrany. Řetězy CF snášejí kromě vlhkosti také **kyseliny, zásady**, a dokonce i **extrémní teploty** od -80 °C do +400 °C! Nerezové řetězy nejsou ohroženy částicemi povlaku uvolněnými otěrem a jsou ideální **pro citlivé aplikace a aplikace s vysokými hygienickými požadavky**.

### Aplikace

- Pro aplikace s náročnými hygienickými požadavky
- Pro trvalý kontakt s kyselinami a zásadami
- Pro prostředí s extrémními teplotami

## Nerezové řetězy CF-b.dry

**Bezúdržbové** válečkové řetězy z vysoce legované chromové oceli lze používat **naprosto suché**. To je možné díky speciálnímu, vysoce výkonnému polymerovému třecímu ložisku b.dry v článku řetězu. Tento třecí prvek zabraňuje kontaktu mezi čepem a pouzdrem ocel na ocel. Znamená to, že řetěz můžete po celou dobu jeho životnosti používat bez jakýchkoliv maziv. Třecí ložisko obklopuje ocelové nosné pouzdro speciálně upravené „kuličkovou kalibrací“, které dodává řetězu ještě větší pevnost.

### Aplikace

- Všude tam, kde je nežádoucí nebo nemožné následné mazání
- V korozivním prostředí
- Pro použití v citlivých aplikacích a aplikacích náročných na dodržování hygienických požadavků (zpracování potravin)
- Řetězy CF-b.dry jsou odolné vůči agresivním látkám a lze je používat při teplotách v rozmezí -100 °C až +200 °C
- Vnější faktory, jako je teplotní rozsah nebo kontakt s chemickými látkami atd., mají přímý vliv na výkon mechanických prvků.

Další informace naleznete v letáku produktů nebo navštivte [www.iwis.com](http://www.iwis.com)



Další informace naleznete v letáku produktů nebo navštivte [www.iwis.com/bdry](http://www.iwis.com/bdry)



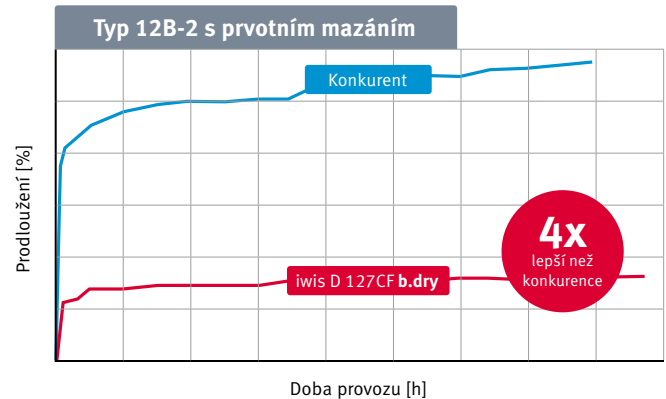
## Inženýring

### Prodloužení

Vyšší produktivita a vyšší výkon vedly k tomu, že se pravidelná preventivní údržba výrobních zařízení stala vzácností. O to důležitější je možnost spolehnout se na životnost a spolehlivost hnacích a dopravníkových řetězů.

Pro snížení počátečního prodloužení při záběhu používáme speciální proces předpětí, abychom umožnili jednoduché, rychlé a přesné nasazování řetězů. Prodloužení vzniklé z důvodu opotřebení optimalizujeme kombinací ideálního párování materiálů, vysoké výrobní přesnosti a bezúdržbových komponent.

**Naše bezúdržbové válečkové řetězy také zabraňují korozi a tuhnutí.**



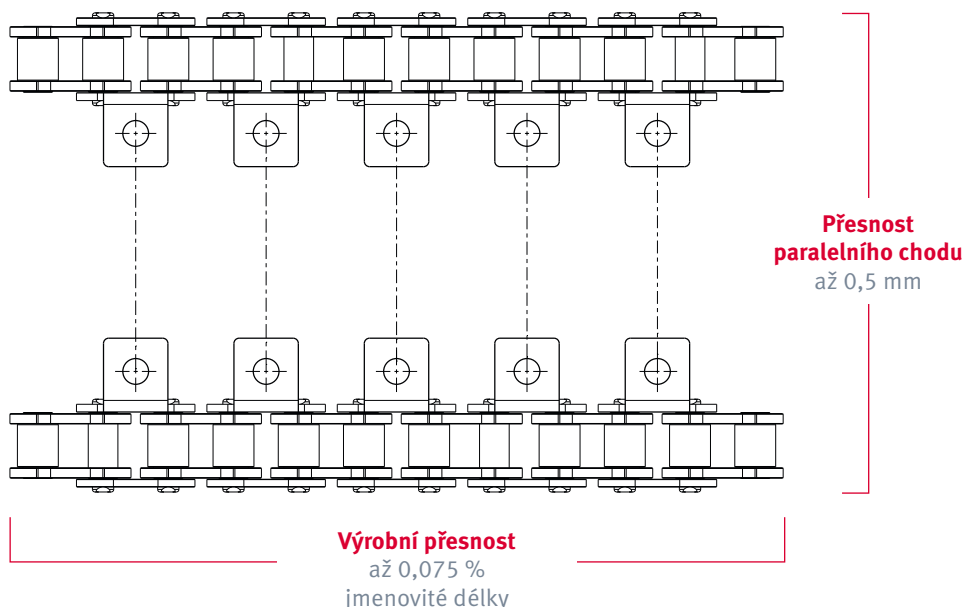
### Polohování / přesnost

Plnicí stroje vyžadují použití válečkových řetězů s přísnými délkovými tolerancemi: Vysoce přesný paralelní chod dvojice řetězů zajišťuje přesné umístění unašečů vůči sobě navzájem.

V tomto ohledu DIN ISO 606 definuje, že řetězy musí být vyráběny v toleranci **+0 až +0,15 %** jmenovité délky při definované měřicí síle a délce. U standardní délky 5 m to znamená možné délkové odchylky až 7,5 mm.

Pomocí speciálního výrobního procesu můžeme tuto toleranci u našich řetězů z nerezové oceli JWIS ještě více snížit, až na 0,075 % jmenovité délky, a dosáhnout tím nejvyšší možné přesnosti válečkového řetězu.

Se dvěma paralelními řadami řetězů můžeme také dosáhnout přesnosti paralelního chodu **až 0,5 mm**, bez ohledu na celkovou délku, a zajistit tak přesné polohování.



## Mazání řetězu

Protože většina tření vzniká ve spojích řetězových článků, má mazání tohoto místa rozhodující vliv na životnost řetězového pohonu. U plnicích strojů závisí použití potravinářských maziv na faktorech, jako je dostupnost zařízení v závodu, intervaly údržby, riziko kontaminace a intenzita čištění. Při výběru správného maziva je také důležité vzít v úvahu média, se kterými řetěz v aplikaci přichází do styku.

Zbytky z mléčných výrobků a čisticích prostředků mohou pronikat spoji článků řetězu, což může ubírat mazivo z řetězu a/nebo mít abrazivní účinek. To může mít za následek neefektivní následné mazání a tuhost spojů řetězu. V tomto typu aplikace mohou být **řetězy z nerezové oceli JWIS CF prvotně mazány například vysoce výkonným voskem iwiDUR.**

V závislosti na podmínkách použití doporučujeme následující **maziva**:

## Prvotní mazivo iwiDUR®

**Voskové mazivo nové generace pro potravinářský průmysl splňující NSF H1**

**iwiDUR** (EL-6) je mazací vosk na řetězy. Články jsou ošetřeny prostřednictvím speciálního procesu ponoření za tepla, který probíhá ve společnosti iwis. Tento produkt byl speciálně vyvinut pro prvotní mazání řetězů. Nabízí vynikající ochranu proti opotřebování a dobrou odolnost proti korozi. Použití maziva iwiDUR není omezeno na potravinářský průmysl; používá se také v mnoha dalších odvětvích, jako je například medicínská technika.

### Technické údaje:

Konzistence	Vysoce viskózní
Barva	Běžová
Viskozita	Cca. 125 mm <sup>2</sup> /s při +100 °C
Hustota	Cca 0,89
Provozní teplota	-25 °C až cca. +80 °C (změna skupenství)
Schválení NSF H1	154890

## Následné mazání

Náš sprej **VP8 FoodPlus** s vysokou přilnavostí je ideální pro následné mazání. Je samozřejmé, že toto mazivo splňuje přísné požadavky NSF H1 a je tak schváleno pro použití v potravinářském průmyslu.

Naše bezúdržbové řetězy **MEGAlife** a **CF b.dry** navíc umožňují pozoruhodnou životnost bez prvotního nebo následného mazání (běh nasucho).



### NOVÝ Sprej VP8 FoodPlus

- Splňuje NSF H1 (č. 157999)
- Bez přítomnosti MOSH/MOAH
- Umožňuje přesnou, úspornou aplikaci
- Optimální průnik do spojů článku řetězu
- Teplotní rozsah -35 °C až +135 °C
- Neobsahuje živočišné produkty a ethanol
- Neobsahuje silikon

Další informace naleznete v našem letáku „Řešení mazání od iwis“

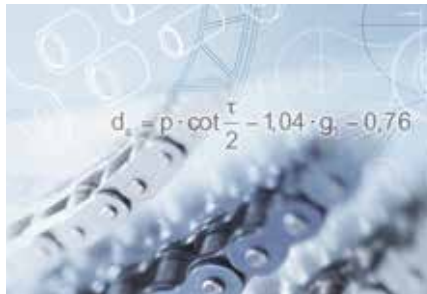


## Služby iwis: Na dosah zákazníkovi



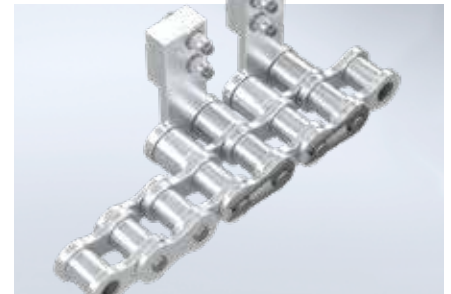
### Poradenství a posouzení u zákazníka

- Komplexní hodnocení řetězu a analýza zařízení
- Zkušenosti a doporučení odborníků
- Řešení specifická pro aplikaci



### Technická podpora

- Konfigurace řetězového pohonu ([www.iwis.com/chain-calculation](http://www.iwis.com/chain-calculation))
- Testy odolnosti a benchmarking
- Mez únavy, pevnost při přetržení a metalografické analýzy
- Modely pro 3D tisk
- Technická dokumentace



### Řešení na míru

- Široká škála možností montáže unašečů
- Nová konstrukce a optimalizace unašečů
- Označení zboží specifické pro zákazníka



### Monitorování stavu

Systém monitorování prodloužení řetězu (CCM-S) jako dokonalý nástroj preventivní údržby.



### Mazací systém CLA

Nový mazací systém CLA od iwis zajišťuje úsporně, čistě a s absolutní přesností dlouhou životnost řetězu.



### Online nástroje

- CAD výkresy
- Vyhledávač řetězu
- Konfigurátor řetězu



### Komponenty pohonu

- Řetězová kola
- Destičková kola
- Napínače řetězů



### iwiTools

- Nástroje na rozmontování řetězu
- Stahovače řetězů
- Vytahovače čepů



### Zákaznický servis

Tel. +49 (0)89 76909-1500  
Fax +49 (0)89 76909-1198  
[sales-muenchen@iwis.com](mailto:sales-muenchen@iwis.com)

# Naše pobočky

## Německo

iwis antriebssysteme GmbH & Co. KG  
Albert-Roßhaupter-Straße 53  
81369 München  
Tel. +49 89 76909-1600  
Fax +49 89 76909-1198  
sales-muenchen@iwis.com

## Německo

iwis antriebssysteme GmbH  
Essener Straße 23  
57234 Wilnsdorf  
Tel. +49 2739 86-0  
Fax +49 2739 86-22  
sales-wilnsdorf@iwis.com

## Německo

iwis agrisystems  
Schützenweg 5  
36205 Sontra  
Tel. +49 5653 9778-0  
Fax +49 5653 9778-26  
agrisystems@iwis.com

## Brazílie

iwis Sistemas de Transmissão  
de Energia Mecânica Ltda.  
Rua Bento Rosa, nº 1816  
Bairro Hidráulica  
95.900-000 Lajeado, RS  
Tel. +55 51 3748-7402  
salesbrazil@iwis.com

## Čína

iwis drive systems (Suzhou) Co., Ltd.  
No. 266 LvliangShan Road  
215153 Suzhou SND  
Tel. +86 512 8566-3010  
Fax +86 512 8566-3009  
salescn@iwis.com

## Francie

iwis systèmes de transmission  
10, rue du Luxembourg  
69330 Meyzieu  
Tel. +33 4374515-70  
Fax +33 4374515-71  
salesfr@iwis.com

## Velká Británie

iwis drive systems Ltd.  
Unit 8c Bloomfield Park  
Bloomfield Road, Tipton  
West Midlands, DY4 9AP  
Tel. +44 12 15213600  
Fax +44 12 15200822  
salesuk@iwis.com

## India

iwis drive systems India Pvt. Ltd.  
„Anisha“, Unit No3, SR. No. 84/1  
Regency Cosmos, Baner Mahalunge Road,  
Opposite to Amruta Hotel  
Baner, Pune, Maharashtra-411045  
Tel. +91 20 67110305  
salesin@iwis.com

## Itálie

iwis drive systems Srl  
Via Carlo Rota, 10  
20090 Monza (MB)  
Tel. +39 340 9296142  
Fax +49 89 7690949-1726  
italia@iwis.com

## Kanada

iwis drive systems, Inc.  
101-19097, 26th Avenue,  
Surrey BC V3Z 3V7  
Tel. +1 604 560-6395  
Fax +1 604 560-6397  
salesca@iwisusa.com

## Jižní Korea

iwis engine systems Korea Co., Ltd.  
Office No. 403-2, 322 Yanghyeon-ro  
(Yatap-dong, Korea Design Center)  
Bundang-Gu, Seongnam Si,  
Gyeonggi-Do, Korea (ZIP) 13496  
Tel. +82 31 788-7545  
saleskor@iwis.com

## Švýcarsko

iwis AG Kettentechnik  
Bahnweg 4 (Postfach)  
5504 Othmarsingen  
Tel. +41 62 8898999  
Fax +41 62 8898990  
info@iwis-ketten.ch

## Jižní Afrika

iwis drive systems, (Pty) Ltd.  
Unit 3, 127 Koornhof Road  
Meadowdale, 1613  
Tel. +27 11 392-2306  
Fax +27 11 392-3295  
salessa@iwis.com

## Česká republika

iwis antriebssysteme spol. s r.o.  
Přísecká 893  
38601 Strakonice  
Tel. +420 383 411811  
Fax +420 383 321695  
salescz@iwis.com

## Turecko

iwis tahrik sistemleri ltd. şti.  
Kağıthane Ofis Park 4C-Blok  
Bağlar Cad. No: 14  
34406 Kağıthane-Istanbul  
Tel. +90 212 939-3843  
Fax +90 212 939-3701  
salestr@iwis.com

## USA

iwis drive systems, LLC  
Building 100, 8266 Zionsville Road  
Indianapolis, IN 46268  
Tel. +1 317 821-3539  
Fax +1 317 821-3569  
sales-us@iwis.com

[www.iwis.com](http://www.iwis.com)

Váš obchodní zástupce

**iwis**  
wir bewegen die welt