

iwis
antriebssysteme
wir bewegen die welt

Produktprogramm



NEU
- aktualisiert -

**EURO
CHAIN**[®]
powered by iwis

Rollenketten für Antriebs- und Förderzwecke

www.iwis.com



Eine starke Produktmarke von iwis

Die iwis-Markenwelt

Die verschiedensten **Kundenanforderungen** immer im Blick, ist es unsere Aufgabe mit herausragenden Marken, innovativen Produktentwicklungen und erstklassigen kundenindividuellen Entwicklungslösungen weltweit für „Bewegung“ zu sorgen. Die Produktmarke Eurochain (EC) bietet ein **speziell abgestimmtes Produktprogramm** für eine **Vielzahl von unterschiedlichen Anwendungen** zu einem top Preis-Leistungs-Verhältnis.

Highlights

- EC-Rollenketten haben eine **deutlich verbesserte Dauerfestigkeit und Bruchkraft**, die über den Mindest-DIN-Werten der ISO 606 liegen.
- Alle EC-Ketten werden entsprechend den hohen Anforderungen der ISO-9001-Vorgaben **qualitätsüberwacht, kontinuierlich geprüft und verbessert**.
- Die hohe Qualität des EC-Produktprogramms ist garantiert.
- Rapid Service für Standard-Rollenketten: Lieferung innerhalb 24h kurzfristig ab Werk möglich
- Rollenketten mit Anbauteilen: Adaptierungen und Konfektion ebenfalls kurzfristig möglich. In unserem Kompetenzzentrum in Wilnsdorf werden Rollenketten mit Winkellaschen, Mitnehmerlaschen und verlängerten Bolzen auf Kundenwunsch individuell konfektioniert.
- Hohe Flexibilität und Verfügbarkeit

EC-Spezifikationen

- EC-Hülsen haben eine absolut zylindrische Form, **je nach Ausführung zumeist nahtlos, im Sonderfall gewickelt**.
- EC-Laschen sind optimal dimensioniert, präzise geformt und auf Zähigkeit und Härte vergütet **und zusätzlich gebläut**.
- EC-Bolzen haben eine glatte und hochfeste, **verschleißoptimierte** Oberfläche.
- EC-Rollen sind nahtlos als geschlossener Zylinder gefertigt und speziell oberflächenbehandelt um eine hohe **Verschleißbeständigkeit** zu erreichen.
- Für alle Kettenbauteile werden **genau spezifizierte** legierte Vergütungs- und Einsatzstähle verwendet.
- Initialschmierung EL-4
- Mehrere Erstschrirstoffe je nach Anwendungsfall möglich.
- **Ketten können ebenfalls paarweise auf gleiche Länge abgestimmt angeboten werden.**

Produktübersicht

- Rollenketten nach British- und ANSI-Standard
- Rollenketten in vernickelter Ausführung
- Rollenketten mit geraden Laschen
- Rollenketten mit schmalen Winkel- und Mitnehmerlaschen
- Rollenketten mit breiten Winkel- und Mitnehmerlaschen
- Rollenketten mit verlängerten Bolzen
- Seitenbogenketten
- Schubketten auf Anfrage



Inhaltsverzeichnis

Rollenketten, British-Standard

- 04 Rollenketten nach ISO 606 (DIN 8187)
- 06 Rollenketten mit geraden Laschen nach ISO 606 (DIN 8187)
- 07 Rollenketten – vernickelte Ausführung nach ISO 606 (DIN 8187)
- 08 Rollenketten mit geraden Laschen – vernickelte Ausführung nach ISO 606 (DIN 8187)

Rollenketten mit Anbauteilen

- 09 Rollenketten mit verlängerten Bolzen
- 09 Rollenketten mit U-Bügel
- 10 Rollenketten mit schmalen Winkel- und Mitnehmerlaschen nach ISO 606 (DIN 8187)
- 11 Rollenketten mit breiten Winkel- und Mitnehmerlaschen nach ISO 606 (DIN 8187)

Rollenketten, ANSI-Standard

- 12 Rollenketten nach ISO 606 (DIN 8188), amerikanische Bauart

Seitenbogenketten

- 12 Seitenbogenketten zum Transportieren, Fördern und Ziehen auf kurvenförmigen Bahnen

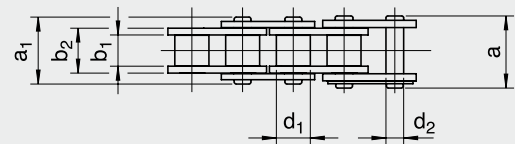
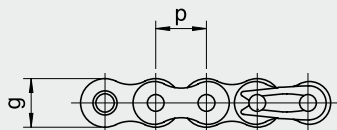
**EURO
CHAIN**®
powered by iwis



EURO CHAIN® **Rollenketten**
powered by iwis nach ISO 606 (DIN 8187), British-Standard

ISO	iwis-Bezeichnung	Teilung p		Innenglied				Außenglied				Artikelnummer				
		mm	Zoll	Bruchkraft F_{iwis} mittel (N)	Bruchkraft F_{iwis} min. (N)	Gelenkfläche f (cm ²)	Gewicht pro Meter (kg/m)	Innere Breite b_1 min. (mm)	Innengliedbreite b_2 max. (mm)	Laschenhöhe g max. (mm)	Bolzenlänge a_1 max. (mm)		Nutstiftlänge a (mm) max.	Rollen Durchmesser d_1 max. (mm)	Bolzen Durchmesser d_2 max. (mm)	Querteilung e (mm)
04 ⁴	EC-4-M	6,00	-	3.100	3.000	0,076	0,11	2,80	4,15	5,00	7,40	10,3	4,00	1,85	-	40001782
06 B-1	EC-6-M ¹	9,525	3/8	10.400	8.900	0,28	0,39	5,72	8,53	8,26	13,5	16,8	6,35	3,28	-	40007269
06 B-2	EC-6-D ¹	9,525	3/8	18.000	16.900	0,56	0,75	5,72	8,53	8,26	23,8	27,1	6,35	3,28	10,24	40007877
06 B-3	EC-6-T ¹	9,525	3/8	25.500	24.900	0,84	1,10	5,72	8,53	8,26	34,0	37,3	6,35	3,28	10,24	40007732
08B-1	EC-8-M	12,70	1/2	19.600	17.800	0,5	0,66	7,75	11,30	11,81	17,0	20,9	8,51	4,45	-	40007270
08B-2	EC-8-D	12,70	1/2	38.500	31.100	1,01	1,29	7,75	11,30	11,81	31,0	34,9	8,51	4,45	13,92	40007881
08 B-3	EC-8-T	12,70	1/2	50.000	44.500	1,51	1,91	7,75	11,30	11,81	44,9	48,8	8,51	4,45	13,92	40007883
10 B-1	EC-10-M	15,875	5/8	26.800	22.200	0,67	0,91	9,65	13,28	14,73	19,6	23,7	10,16	5,08	-	40007271
10 B-2	EC-10-D	15,875	5/8	54.000	44.500	1,35	1,79	9,65	13,28	14,73	36,2	40,3	10,16	5,08	16,59	40007886
10 B-3	EC-10-T	15,875	5/8	79.500	66.700	2,02	2,72	9,65	13,28	14,73	52,8	56,9	10,16	5,08	16,59	40007888
12 B-1	EC-12-M	19,05	3/4	32.000	28.900	0,89	1,15	11,68	15,62	16,13	22,7	27,3	12,07	5,72	-	40007272
12 B-1-V	EC-12-M-V ³	19,05	3/4	41.100	40.000	1,15	1,47	11,68	20,10	16,13	26,15	28,05	12,07	5,72	-	40000880
12 B-2	EC-12-D	19,05	3/4	66.600	57.800	1,78	2,29	11,68	15,62	16,13	42,2	46,8	12,07	5,72	19,46	40007890
12 B-3	EC-12-T	19,05	3/4	97.000	86.700	2,68	3,46	11,68	15,62	16,13	61,7	66,3	12,07	5,72	19,46	40007892

¹ nur mit geraden Laschen ² a = Verbindungsglied mit Feder ³ verstärkte Ausführung ⁴ Kette wird nicht mehr in ISO 606:2015 aufgeführt.



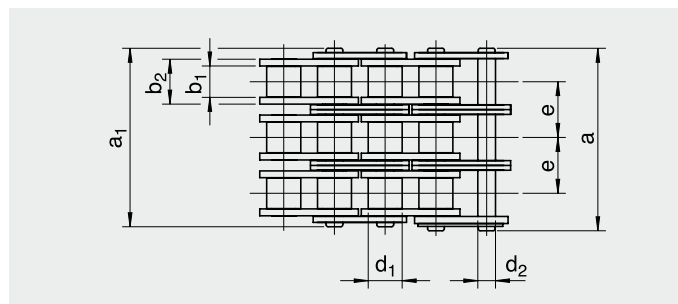
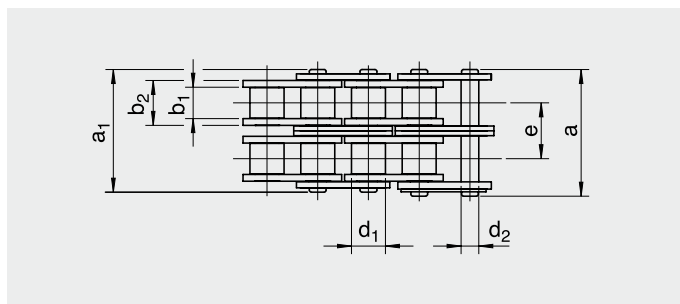


Rollenketten

nach ISO 606 (DIN 8187), British-Standard

ISO	iwis-Bezeichnung	mm	Teilung p		Bruchkraft F _{iwis} mittel (N)	Bruchkraft F _{iwis} min. (N)	Gelenkfläche f (cm ²)	Gewicht pro Meter (kg/m)	Innere Breite b ₁ min. (mm)	Innenglied			Außenglied			Artikelnummer
			Zoll													
16 B-1	EC-16-M	25,40	1	75.000	60.000	2,11	2,68	17,02	25,45	21,08	36,1	41,5	15,88	8,28	-	40007273
16 B-2	EC-16-D	25,40	1	144.000	106.000	4,21	5,30	17,02	25,45	21,08	68,0	73,4	15,88	8,28	31,88	40007895
16 B-3	EC-16-T	25,40	1	191.000	160.000	6,32	7,93	17,02	25,45	21,08	99,9	105,3	15,88	8,28	31,88	40007370
20 B-1	EC-20-M	31,75	1 1/4	108.000	95.000	2,96	3,72	19,56	29,01	26,42	43,2	49,3	19,05	10,19	-	40005137
20 B-2	EC-20-D	31,75	1 1/4	210.000	170.000	5,91	7,56	19,56	29,01	26,42	79,7	85,8	19,05	10,19	36,45	40005392
20 B-3	EC-20-T	31,75	1 1/4	299.000	250.000	8,87	11,13	19,56	29,01	26,42	116,1	122,2	19,05	10,19	36,45	40005207
24 B-1	EC-24-M	38,10	1 1/2	176.000	160.000	5,55	6,97	25,40	37,92	33,4	53,4	60,0	25,40	14,63	-	40005206
24 B-2	EC-24-D	38,10	1 1/2	315.000	280.000	11,1	13,81	25,40	37,92	33,4	101,8	108,4	25,40	14,63	48,36	40005210
24 B-3	EC-24-T	38,10	1 1/2	480.000	425.000	16,64	20,58	25,40	37,92	33,4	150,2	156,8	25,40	14,63	48,36	40005212
28 B-1	EC-28-M	44,45	1 3/4	225.000	200.000	7,40	9,09	30,99	46,58	37,08	65,1	72,5	27,94	15,90	-	40006055
32 B-1	EC-32-M	50,80	2	270.000	250.000	8,12	9,37	30,99	45,57	42,29	67,4	75,3	29,21	17,81	-	40005133
32 B-2	EC-32-D	50,80	2	510.000	450.000	16,23	18,47	30,99	45,57	42,29	126,0	133,9	29,21	17,81	58,55	40005214
32 B-3	EC-32-T	50,80	2	720.000	670.000	24,35	27,79	30,99	45,57	42,29	184,5	192,4	29,21	17,81	58,55	40006058

² a = Verbindungsglied mit Feder



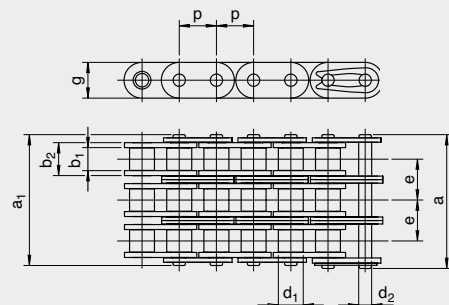
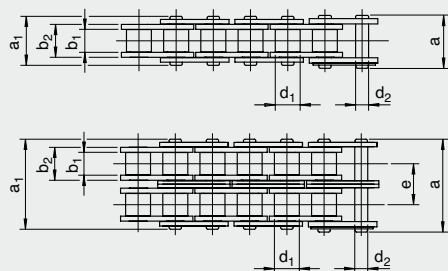


Rollenketten mit geraden Laschen

nach ISO 606 (DIN 8187), British-Standard

ISO	iwis-Bezeichnung	Teilung p		Bruchkraft F_b iwis min. (N)	Gelenkfläche f (cm ²)	Gewicht pro Meter (kg/m)	Innenglied			Außenglied			Bolzendurchmesser d_2 max. (mm)	Bolzendurchmesser d_1 max. (mm)	Querteilung e (mm)	Artikelnummer
		mm	Zoll				Innere Breite b_1 min. (mm)	Innengliedbreite b_2 max. (mm)	Laschenhöhe g max. (mm)	Bolzenlänge a_1 max. (mm)	Nutstiftlänge ² a (mm) max.	Rollendurchmesser d_1 max. (mm)				
06 B-1	EC-6-M GL	9,525	3/8	8.900	0,28	0,39	5,72	8,53	8,26	13,5	16,8	6,35	3,28	-	40007269	
06 B-2	EC-6-D GL	9,525	3/8	16.900	0,56	0,75	5,72	8,53	8,26	23,8	27,1	6,35	3,28	10,24	40007877	
06 B-3	EC-6-T GL	9,525	3/8	24.900	0,84	1,10	5,72	8,53	8,26	34,0	37,3	6,35	3,28	10,24	40007732	
08 B-1	EC-8-M GL	12,70	1/2	17.800	0,5	0,74	7,75	11,30	11,81	17,0	20,9	8,51	4,45	-	40007880	
08 B-2	EC-8-D GL	12,70	1/2	31.100	1,01	1,45	7,75	11,30	11,81	31,0	34,9	8,51	4,45	13,92	40007882	
08 B-3	EC-8-T GL	12,70	1/2	44.500	1,51	2,15	7,75	11,30	11,81	44,9	48,8	8,51	4,45	13,92	40007884	
10 B-1	EC-10-M GL	15,875	5/8	22.200	0,67	1,01	9,65	13,28	14,73	19,6	23,7	10,16	5,08	-	40007885	
10 B-2	EC-10-D GL	15,875	5/8	44.500	1,35	2,04	9,65	13,28	14,73	36,2	40,3	10,16	5,08	16,59	40007887	
10 B-3	EC-10-T GL	15,875	5/8	66.700	2,02	3,06	9,65	13,28	14,73	52,8	56,9	10,16	5,08	16,59	40008111	
12 B-1	EC-12-M GL	19,05	3/4	28.900	0,89	1,27	11,68	15,62	16,13	22,7	27,3	12,07	5,72	-	40007889	
12 B-2	EC-12-D GL	19,05	3/4	57.800	1,78	2,51	11,68	15,62	16,13	42,2	46,8	12,07	5,72	19,46	40007891	
12 B-3	EC-12-T GL	19,05	3/4	86.700	2,68	3,48	11,68	15,62	16,13	61,7	66,3	12,07	5,72	19,46	40007893	
16 B-1	EC-16-M GL	25,40	1	60.000	2,11	2,84	17,02	25,45	21,08	36,1	41,5	15,88	8,28	-	40007894	
16 B-2	EC-16-D GL	25,40	1	106.000	4,21	5,59	17,02	25,45	21,08	68,0	73,4	15,88	8,28	31,88	40007896	
16 B-3	EC-16-T GL	25,40	1	160.000	6,32	8,38	17,02	25,45	21,08	99,9	105,3	15,88	8,28	31,88	40008112	
20 B-1	EC-20-M GL	31,75	1 1/4	95.000	2,96	4,21	19,56	29,01	26,42	43,2	49,3	19,05	10,19	-	40004229	
20 B-2	EC-20-D GL	31,75	1 1/4	170.000	5,91	8,34	19,56	29,01	26,42	79,7	85,8	19,05	10,19	36,45	40006045	
24 B-1	EC-24-M GL	38,10	1 1/2	160.000	5,55	7,43	25,40	37,92	33,4	53,4	60,0	25,40	14,63	-	40006048	
24 B-2	EC-24-D GL	38,10	1 1/2	280.000	11,1	14,74	25,40	37,92	33,4	101,8	108,4	25,40	14,63	48,36	40006051	
32 B-1	EC-32-M GL	50,80	2	250.000	8,12	10,00	30,99	45,57	42,29	67,4	75,3	29,21	17,81	-	40004554	

² a = Verbindungsglied mit Feder



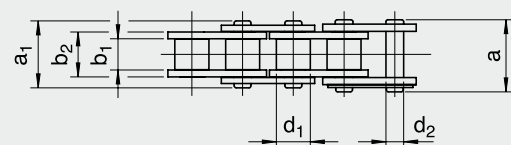
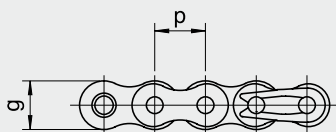


Rollenketten vernickelte Ausführung

basierend auf EC-Rollenketten nach ISO 606 (DIN 8187)

ISO	iwis-Bezeichnung	Teilung p		Bruchkraft F _{iwis min.} (N)	Gelenkfläche F (cm ²)	Gewicht pro Meter (kg/m)	Innenglied			Außenglied				Querteilung e (mm)	Artikelnummer
		mm	Zoll				Innere Breite b ₁ min. (mm)	Innengliedbreite b ₂ max. (mm)	Laschenhöhe g max. (mm)	Bolzenlänge a ₁ max. (mm)	Nutstiftlänge ² a (mm) max.	Rollenmesser d ₁ max. (mm)	Bolzenmesser d ₂ max. (mm)		
06 B-1	EC-6-M ¹	9,525	3/8	8.900	0,28	0,39	5,72	8,53	8,26	13,5	16,8	6,35	3,28	-	40006110
06B-2	EC-6-D ¹	9,525	3/8	16.900	0,56	0,75	5,72	8,53	8,26	23,8	27,1	6,35	3,28	10,24	40007072
08 B-1	EC-8-M	12,70	1/2	17.800	0,5	0,66	7,75	11,30	11,81	17,0	20,9	8,51	4,45	-	40006111
08 B-2	EC-8-D	12,70	1/2	31.100	1,01	1,29	7,75	11,30	11,81	31,0	34,9	8,51	4,45	13,92	40006112
10 B-1	EC-10-M	15,875	5/8	22.200	0,67	0,91	9,65	13,28	14,73	19,6	23,7	10,16	5,08	-	40006115
10 B-2	EC-10-D	15,875	5/8	44.500	1,35	1,79	9,65	13,28	14,73	36,2	40,3	10,16	5,08	16,59	40006116
12 B-1	EC-12-M	19,05	3/4	28.900	0,89	1,15	11,68	15,62	16,13	22,7	27,3	12,07	5,72	-	40006118
12 B-2	EC-12-D	19,05	3/4	57.800	1,78	2,29	11,68	15,62	16,13	42,2	46,8	12,07	5,72	19,46	40006117
16 B-1	EC-16-M	25,40	1	60.000	2,11	2,68	17,02	25,45	21,08	36,1	41,5	15,88	8,28	31,88	40006119
16 B-2	EC-16-D	25,40	1	106.000	4,21	5,30	17,02	25,45	21,08	68,0	73,4	15,88	8,28	31,88	40006122
20 B-1	EC-20-M	31,75	1 1/4	95.000	2,96	3,72	19,56	29,01	26,42	43,2	49,3	19,05	10,19	36,45	40005742
20 B-2	EC-20-D	31,75	1 1/4	170.000	5,91	7,56	19,56	29,01	26,42	79,7	85,8	19,05	10,19	36,45	40005746
24 B-1	EC-24-M	38,10	1 1/2	160.000	5,55	6,97	25,40	37,92	33,4	53,4	60,0	25,40	14,63	48,36	
24 B-2	EC-24-D	38,10	1 1/2	280.000	11,1	13,81	25,40	37,92	33,4	101,8	108,4	25,40	14,63	48,36	40005753

¹ nur mit geraden Laschen ² a = Verbindungsglied mit Feder

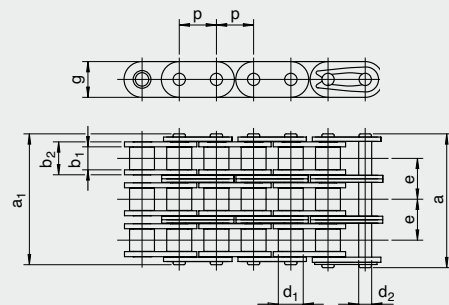
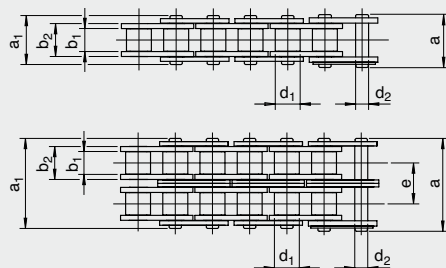




Rollenketten mit geraden Laschen – vernickelte Ausführung nach ISO 606 (DIN 8187)

ISO	iwis-Bezeichnung	Teilung p		Bruchkraft F_0 iwis min. (N)	Gewicht pro Meter (kg/m)	Innenglied			Außenglied			Bolzendurchmesser d_2 max. (mm)	Querteilung e (mm)	Artikelnummer
		mm	Zoll			Innere Breite b_1 min. (mm)	Innengliedbreite b_2 max. (mm)	Laschenhöhe g max. (mm)	Bolzenlänge a_1 max. (mm)	Nutstiftlänge ² a (mm) max.	Rollendurchmesser d_1 max. (mm)			
08 B-1	EC-8-M	12,70	1/2	17.800	0,74	7,75	11,30	11,81	17,0	20,9	8,51	4,45	-	40010824
08 B-2	EC-8-D	12,70	1/2	31.100	1,45	7,75	11,30	11,81	31,0	34,9	8,51	4,45	13,92	40010827
10 B-1	EC-10-M	15,875	5/8	22.200	1,01	9,65	13,28	14,73	19,6	23,7	10,16	5,08	-	40010825
10 B-2	EC-10-D	15,875	5/8	44.500	2,04	9,65	13,28	14,73	36,2	40,3	10,16	5,08	16,59	40010828
12 B-1	EC-12-M	19,05	3/4	28.900	1,27	11,68	15,62	16,13	22,7	27,3	12,07	5,72	-	40010826
12 B-2	EC-12-D	19,05	3/4	57.800	2,51	11,68	15,62	16,13	42,2	46,8	12,07	5,72	19,46	40010829

² a = Verbindungsglied mit Feder



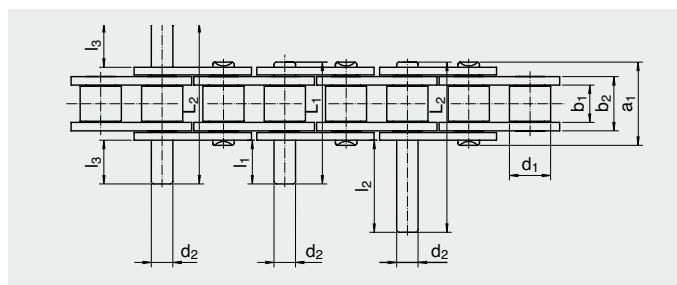
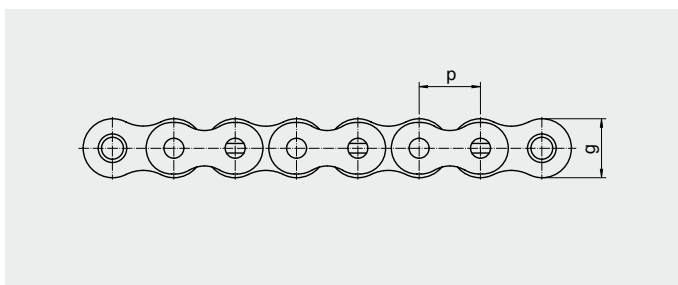


Rollenketten mit verlängerten Bolzen

basierend auf EC-Rollenketten nach ISO 606 (DIN 8187)

ISO	Teilung p			Innenglied						Bolzenlänge			Bolzenüberstand		
	iwis-Bezeichnung	mm	Zoll	Bruchkraft F _{iwis} min. (N)	Innere Breite b ₁ min. (mm)	Innengliedbreite b ₂ max. (mm)	Laschenhöhe g max. (mm)	Bolzendurchmesser d ₂ max. (mm)	Rollendurchmesser d ₁ max. (mm)	a ₁ max. (mm)	L ₁ max. (mm)	L ₂ max. (mm)	l ₁ (mm)	l ₂ (mm)	l ₃ (mm)
06 B-1	EC-6-M ¹	9,525	3/8	8.900	5,72	8,53	8,26	3,28	6,35	13,5	23,8	34,0	12,2	-	-
08 B-1	EC-8-M	12,70	1/2	17.800	7,75	11,30	11,81	4,45	8,51	17,0	31,0	44,9	15,5	29,6	15,3
10 B-1	EC-10-M	15,875	5/8	22.200	9,65	13,28	14,73	5,08	10,16	19,6	36,2	52,8	18,5	35,0	18,2
12 B-1	EC-12-M	19,05	3/4	28.900	11,68	15,62	16,13	5,72	12,07	22,7	42,2	61,7	21,5	41,2	21,4
16 B-1	EC-16-M	25,40	1	60.000	17,02	25,45	21,08	8,28	15,88	36,1	68,0	99,9	34,5	65,2	33,7

¹ nur mit geraden Laschen



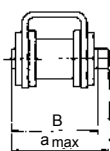
Rollenketten mit U-Bügel

aufbauend auf EC-Rollenketten ISO 606 (DIN 8187)

mit U-Bügelformen: 3030.2 und 3030.9

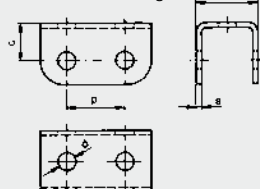
iwis-Bezeichnung	Teilung p (mm)	max B (mm)	a _{max} (mm)	c (mm)	d (mm)	h (mm)	k (mm)	s (mm)	Bestell-Nr.	
									mit Form 3030.2	mit Form 3030.9
EC-8-M	12,70	19,5	22,0	8,3	4,48	14,5	4,0	1,3	40003131	40003125
EC-8-D	12,70	33,5	35,9	8,3	4,48	28,4	4,0	1,3	40003442	40003127
EC-10-M	15,875	21,9	24,0	10,5	5,15	16,4	2,5	1,3	40003132	40003128
EC-10-D	15,875	38,9	40,8	10,5	5,15	33,0	2,5	1,3	40003443	40003445
EC-12-M	19,05	25,9	27,7	13,0	5,79	19,0	8,0	1,8	40003134	40003129
EC-12-D	19,05	45,4	47,5	12,0	5,79	39,0	7,5	1,8	40003444	40003447
EC-16-M	25,40	39,3	40,9	15,4	8,40	30,0	6,0	1,8	40003135	40003130

KETTENBREITE

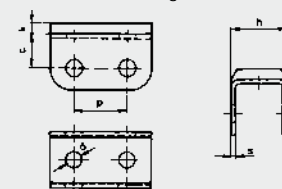


U-Bügel werden zwischen Innen- und Außenlaschen montiert. Die Kettenbreite vergrößert sich gegenüber der Normkette.

Form 3030.2 mit Normalbohrung



Form 3030.9 mit Gummiauflage



Auflage: Elastomerprofil Material: 60-65 Shore, säurebeständig, abriebfest, bis 90 °C wärmebeständig, Farbe weiß

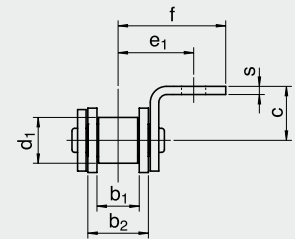
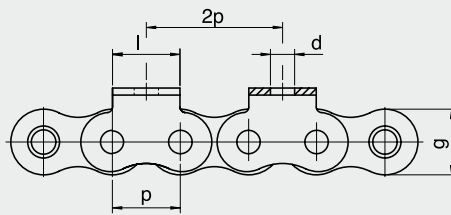


EURO CHAIN® **Rollenketten mit schmalen Winkel- und Mitnehmerlaschen**
powered by iwis basierend auf EC-Rollenketten nach ISO 606 (DIN 8187)

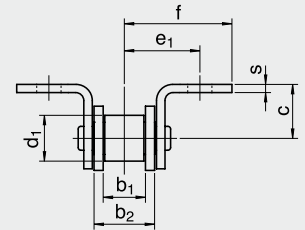
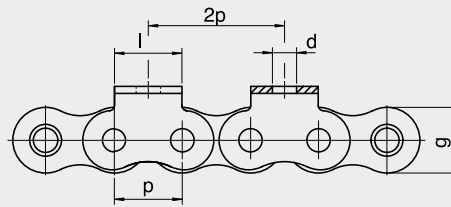
ISO	iwis-Bezeichnung	Teilung p		Innenglied					Maße Anbauteile ²							
		mm	Zoll	Bruchkraft F _{iwis} min. (N)	Innere Breite b ₁ min. (mm)	Innengliedbreite b ₂ max. (mm)	Laschenhöhe g max. (mm)	Rollendurchmesser d ₁ max. (mm)	a (mm)	b (mm)	c (mm)	d (mm)	e ₁ (mm)	f (mm)	l (mm)	s (mm)
06 B-1	EC-6-M ¹	9,525	3/8	8.900	5,72	8,53	8,26	6,35	9	13,8	6,5	3,5	9,3	13,7	8	1,3
08 B-1	EC-8-M	12,70	1/2	17.800	7,75	11,30	11,81	8,51	14,7	20,3	10	4,5	12,9	18,5	12,5	1,3
10 B-1	EC-10-M	15,875	5/8	22.200	9,65	13,28	14,73	10,16	17,2	26,7	10	5,5	16,9	26,4	15	1,6
12 B-1	EC-12-M	19,05	3/4	28.900	11,68	15,62	16,13	12,07	18,7	29	11	6,6	19,2	29,5	18,5	1,8
16 B-1	EC-16-M	25,40	1	60.000	17,02	25,45	21,08	15,88	28,6	41,5	18	9	28,7	41,6	25	3,1

¹ nur mit geraden Laschen ² auch andere Abmessungen sind auf Anfrage verfügbar

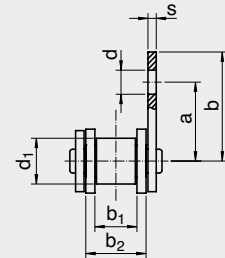
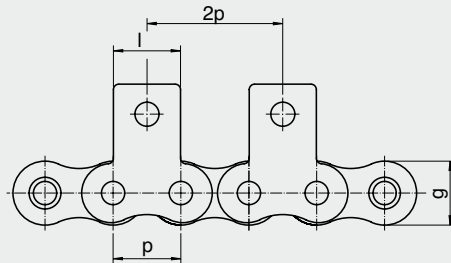
A
einseitige Winkelasche
EC-2020.1



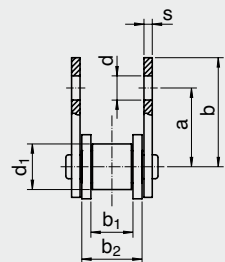
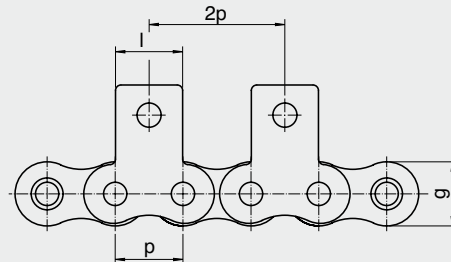
B
beidseitige Winkelasche
EC-2020.1



D
einseitige Mitnehmerlasche
EC-1020.1



E
beidseitige Mitnehmerlasche
EC-1020.1





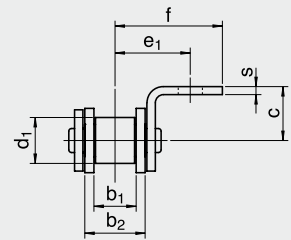
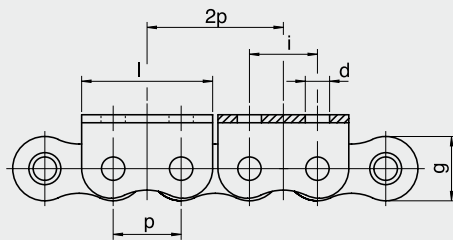
Rollenketten mit breiten Winkel- und Mitnehmerlaschen

basierend auf EC-Rollenketten nach ISO 606 (DIN 8187)

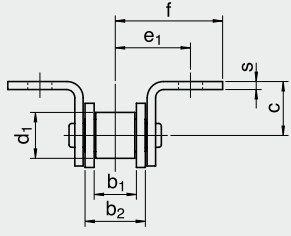
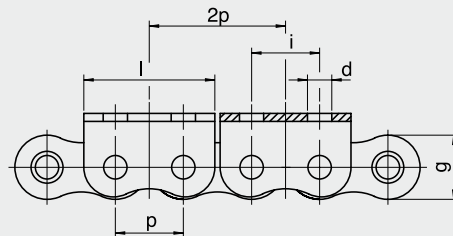
ISO	iwis-Bezeichnung	Teilung p		Innenglied					Maße Anbauteile ²								
		mm	Zoll	Bruchkraft F _u iwis min. (N)	Innere Breite b ₁ min. (mm)	Innengliedbreite b ₂ max. (mm)	Laschenhöhe g max. (mm)	Rollendurchmesser d ₁ max. (mm)	b (mm)	c (mm)	d (mm)	e ₁ (mm)	f (mm)	i (mm)	k (mm)	l (mm)	s (mm)
06 B-1	EC-6-M ¹	9,525	3/8	8.900	5,72	8,53	8,26	6,35	12,6	5,7	3,2	10,3	13,7	9,525	9,2	18,2	1,3
08 B-1	EC-8-M	12,70	1/2	17.800	7,75	11,30	11,81	8,51	20,3	10	4,5	12,9	18,5	12,7	14,7	24,3	1,3
10 B-1	EC-10-M	15,875	5/8	22.200	9,65	13,28	14,73	10,16	26,7	10	5,5	16,9	26,4	15,9	17,2	29,0	1,6
12 B-1	EC-12-M	19,05	3/4	28.900	11,68	15,62	16,13	12,07	29	11	6,6	19,2	29,5	19,1	18,7	33,2	1,8
16 B-1	EC-16-M	25,40	1	60.000	17,02	25,45	21,08	15,88	41,3	18	9,0	28,7	41,6	25,4	28,4	45,6	3,1

¹ nur mit geraden Laschen ² auch andere Abmessungen sind auf Anfrage verfügbar

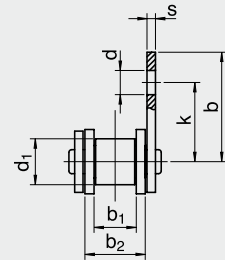
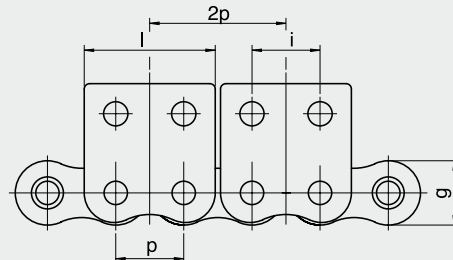
A2
einseitige Winkellasche
EC-2030.2



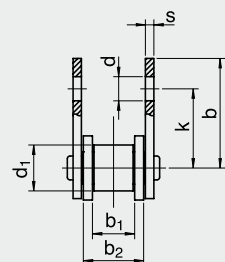
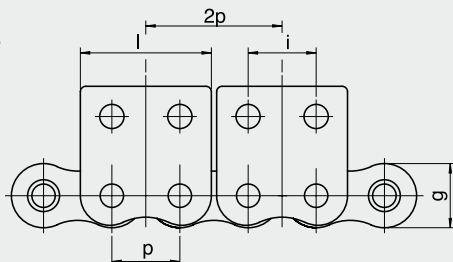
B2
beidseitige Winkellasche
EC-2030.2



D2
einseitige Mitnehmerlasche
EC-1030.2



E2
beidseitige Mitnehmerlasche
EC-1030.2

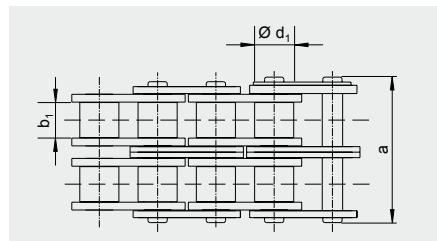
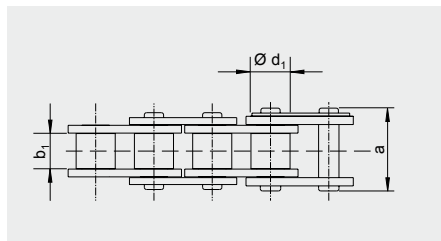




EURO CHAIN® **Rollenketten**
powered by iwis nach ISO 606 (DIN 8188), ANSI-Standard

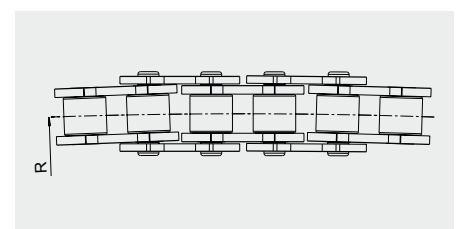
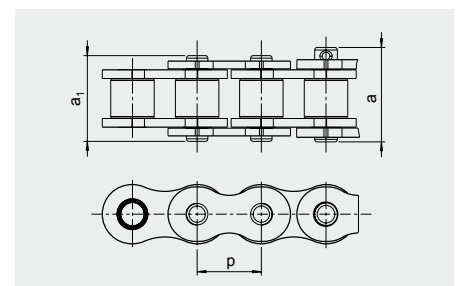
ISO	ANSI-Bezeichnung	iwis-Bezeichnung	mm	Teilung p Zoll	Bruchkraft F _B iwis mittel (N)	Bruchkraft F _B iwis mini (N)	Gewicht pro Meter (kg/m)	Innenglied Innere Breite b ₁ min. (mm)	Laschenhöhe g max. (mm)	Bolzenlänge a ₁ max. (mm)	Nutstiftlänge ² a (mm) max.	Rollendurchmesser d ₁ max. (mm)	Bolzendurchmesser d ₂ max. (mm)	Querteilung e (mm)	Artikelnummer
08 A-1	ANSI 40-1	EC-8-M-A	12,70	1/2	17.600	13.900	0,60	7,85	12,07	17,8	21	7,92	3,98	-	40005625
10 A-1	ANSI 50-1	EC-10-M-A	15,875	5/8	28.000	21.800	1,01	9,4	15,09	21,8	25	10,16	5,09	-	40006189
10 A-1	ANSI 50-1	EC-10-M-A GL	15,875	5/8	28.000	21.800	1,01	9,4	15,09	21,8	25	10,16	5,09	-	40004763
12 A-1	ANSI 60-1	EC-12-M-A	19,05	3/4	39.000	31.300	1,42	12,57	18,10	26,9	31	11,91	5,96	-	40005635
12 AH-1	ANSI 60-1 H	EC-12-M-AH	19,05	3/4	44.000	31.300	1,72	12,57	18,10	30,2	34,8	11,91	5,96	-	40005802
16 A-1	ANSI 80-1	EC-16-M-A ³	25,40	1	64.000	55.600	2,63	15,75	24,13	33,5	38	15,88	7,94	-	40005641
16 A-1	ANSI 80-1	EC-16-M-A GL	25,40	1	64.000	55.600	2,63	15,75	24,13	33,5	38	15,88	7,94	-	40005519
16 AH-1	ANSI 80-1 H	EC-16-M-AH ³	25,40	1	81.500	55.600	3,08	15,75	24,13	37,4	42,8	15,88	7,94	-	40005807
08 A-2	ANSI 40-2	EC-8-D-A	12,70	1/2	35.000	27.800	1,18	7,85	12,07	32,3	36,2	7,92	3,98	14,38	40005646
10 A-2	ANSI 50-2	EC-10-D-A	15,575	5/8	54.000	43.600	1,99	9,4	15,09	39,9	44	10,16	5,09	18,11	40005651
12 A-2	ANSI 60-2	EC-12-D-A	19,05	3/4	78.000	62.600	2,90	12,57	18,10	49,8	54,4	11,91	5,96	22,78	40005656
16 A-2	ANSI 80-2	EC-16-D-A	25,40	1	136.000	111.200	5,21	15,75	24,13	62,7	68,1	15,88	7,94	29,29	40005661

² a = Verbindungsglied mit Feder ³ verstärkte Ausführung

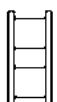


EURO CHAIN® **Seitenbogenketten**
powered by iwis Transportieren, Fördern und Ziehen auf
kurvenförmigen Bahnen

ISO	iwis-Bezeichnung	mm	Teilung p Zoll	a ₁ (mm)	Breite außen a (mm)	Bruchkraft F _B (N)	Max. zulässige Kettenzugkraft kurzzeitig (N)	Gewicht (kg/m)	Radius R min (mm)	Lieferbare Verbindungsglieder	Bestell-Nr.
08 B-1	EC-8-M SB	12,7	1/2	16,8	17,8	9.500	1.800	0,65	350	B, S, A	40002901



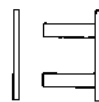
VERBINDUNGSGLIEDER



Nr. 2 Innenglied
Normbezeichnung B



Nr. 4 Steckglied mit
Splintverschluss
Normbezeichnung S



Nr. 8 Außenglied
Normbezeichnung A



iwis Customer Service

CallBack Tel: +49 89 76909-1500 Fax: -1229
sales-muenchen@iwis.com

iwis
antriebssysteme
wir bewegen die welt



iwis Präzisionsketten
High precision chains



Handbuch Kettentechnik
Engineering Manual



MEGAlife Rollenketten
MEGAlife Roller chains



Transferketten
Transfer chains



Spitzlaschenketten
Spike chains



Gripketten
Grip chains



Scharnierbandketten
Flat Top chains



Kettenräder und
Antriebskomponenten
Sprockets and
drive components



Rollen- und Förderketten
Roller- and conveyor chains



Landmaschinenketten
Agricultural chains



Sämtliche Produktkataloge und Flyer, sowie unser
iwis Kettenhandbuch können Sie hier herunterladen:
iwis.com/kataloge

All product catalogs and flyers, as well as our iwis
Engineering Manual can be downloaded on our website:
iwis.com/catalogs



iwis ist vielseitig in der Lösung unterschiedlichster Antriebsanforderungen

iwis gehört zu den weltweit führenden Unternehmen der Branche und ist einer der größten Hersteller in Europa für Kettentriebsysteme für den Maschinen- und Anlagenbau, die Verpackungs-, Druck- und Lebensmittelindustrie, für die Landmaschinentechnik sowie für industrielle Anwendungen im Bereich Fördertechnik.

Das Produktportfolio umfasst das gesamte Spektrum innovativer **Antriebslösungen**: Von hochwertigen Präzisionskettensystemen bis hin zu einem qualitativ hochwertigen Kettensortiment für unterschiedliche Branchen. Zahlreiche Sonderketten, die speziell auf die Anforderungen unserer Kunden ausgerichtet sind sowie ein **umfangreiches Zubehörprogramm** „rund um die Kette“ komplettieren das Angebot.

iwis-Branchenlösungen



iwis.com/branchen

© Copyright iwis antriebssysteme GmbH & Co. KG, München, Deutschland 2019

Der Inhalt dieses Katalogs ist urheberrechtlich durch den Herausgeber geschützt. Jede gesamtliche oder auszugsweise Verwertung des Inhalts ist ohne Zustimmung des Herausgebers unzulässig und strafbar. Bei der Erstellung des Katalogs wurde äußerste Sorgfalt angewandt, nichtsdestotrotz übernimmt der Herausgeber keine Haftung für eventuell auftretende Fehler und Auslassungen insbesondere im technischen Bereich.

Printed: SD DE 05/2019, 2.000

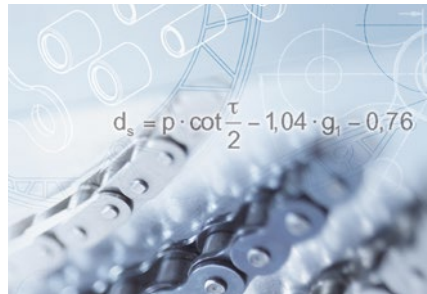


iwis-Services: Nah am Kunden



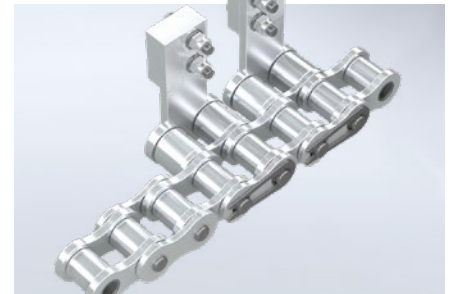
Beratung & Begutachtung vor Ort

- Komplette Kettenaufnahmen und Analyse der Anlagen
- Erfahrung und Empfehlungen von Experten
- Anwendungsspezifische Lösungen



Technische Unterstützung

- Auslegung von Kettentrieben (www.iwis.com/kettenauslegung)
- Lebensdauertests und Benchmarks
- Dauerfestigkeit-, Bruchkraft- und Metallographische Analysen
- 3D-Druck-Modelle
- Technische Dokumentation



Individuelle Lösungen

- Vielfältige Montagemöglichkeiten von Anbauteilen
- Neukonstruktion und Optimierung von Anbauteilen
- Kundenspezifische Artikelbeschriftungen



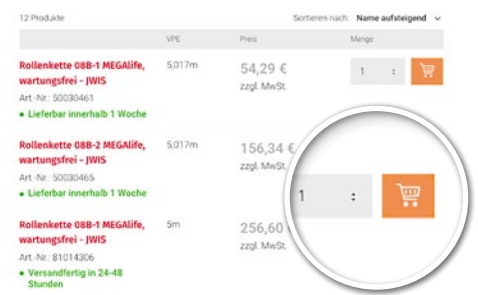
Zustandsüberwachung

Kettenlängungsüberwachungssystem (CCM) als ideales Hilfsmittel für die vorbeugende Instandhaltung.



Online Tools

- CAD-Zeichnungen
- Kettenfinder
- Kettenkonfigurator



Online Shop – www.iwis.com/shop

Übersichtliche Produktinformationen und schnelle Bestellmöglichkeiten für Standard-Kettenlängen.



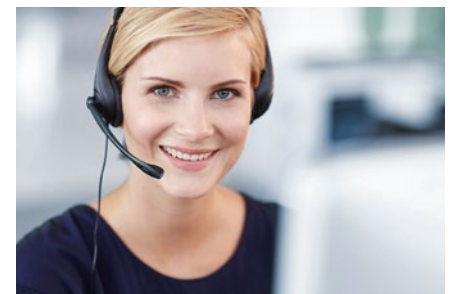
Antriebskomponenten

- Kettenräder
- Kettenradscheiben
- Kettenspanner



iwiTools

- Kettentrennwerkzeuge
- Montagespanner
- Bolzenzieher



Customer Service

Tel. 089 76909-1500
Fax 089 76909-1198
sales-muenchen@iwis.com

Unsere Standorte

Deutschland

iwis antriebssysteme GmbH & Co. KG
Albert-Roßhaupter-Straße 53
81369 München
Tel. +49 89 76909-1500
Fax +49 89 76909-1198
sales-muenchen@iwis.com

Deutschland

iwis antriebssysteme GmbH
Essener Straße 23
57234 Wilnsdorf
Tel. +49 2739 86-0
Fax +49 2739 86-22
sales-wilnsdorf@iwis.com

Deutschland

iwis agrisystems
Schützenweg 5
36205 Sontra
Tel. +49 5653 9778-0
Fax +49 5653 9778-26
agrisystems@iwis.com

Brasilien

iwis Sistemas de Transmissão
de Energia Mecânica Ltda.
Rua Bento Rosa, nº 1816
Bairro Hidráulica
95.900-000 Lajeado, RS
Tel. +55 51 3748-7402
salesbrazil@iwis.com

China

iwis drive systems (Suzhou) Co., Ltd.
No. 266 LvliangShan Road
215153 Suzhou SND
Tel. +86 512 8566-3010
Fax +86 512 8566-3009
salescn@iwis.com

Frankreich

iwis systèmes de transmission
10, rue du Luxembourg
69330 Meyzieu
Tel. +33 4374515-70
Fax +33 4374515-71
salesfr@iwis.com

Großbritannien

iwis drive systems Ltd.
Unit 8c Bloomfield Park
Bloomfield Road, Tipton
West Midlands, DY4 9AP
Tel. +44 12 15213600
Fax +44 12 15200822
salesuk@iwis.com

Indien

iwis engine systems India Pvt. Ltd.
Teerth Technospace
Unit No. C 409, Survey No. 103
Adjoining Mercedes Benz showroom
Baner Pune 411045 India
Tel. +91 7030922297
salesin@iwis.com

Italien

iwis antriebssysteme Italia
Tel. +39 340 9296142
Fax +49 89 7690949-1726
salesit@iwis.com

Kanada

iwis drive systems, Inc.
101-19097, 26th Avenue,
Surrey BC V3Z 3V7
Tel. +1 604 560-6395
Fax +1 604 560-6397
salesca@iwisusa.com

Südkorea

iwis engine systems Korea Co., Ltd.
Office No. 403-2, 322 Yanghyeon-ro
(Yatap-dong, Korea Design Center)
Bundang-Gu, Seongnam Si,
Gyeonggi-Do, Korea (ZIP) 13496
Tel. +82 31 788-7545
saleskor@iwis.com

Schweiz

iwis AG Kettentechnik
Bahnweg 4 (Postfach)
5504 Othmarsingen
Tel. +41 62 8898999
Fax +41 62 8898990
info@iwis-ketten.ch

Südafrika

iwis drive systems, (Pty) Ltd.
Unit 3, 127 Koornhof Road
Meadowdale, 1613
Tel. +27 11 392-2306
Fax +27 11 392-3295
salessa@iwis.com

Tschechien

iwis antriebssysteme spol. s r.o.
Přísecká 893
38601 Strakonice
Tel. +420 383 411811
Fax +420 383 321695
salescz@iwis.com

Türkei

iwis tahrik sistemleri ltd. şti.
Kağıthane Ofis Park 4C-Blok
Bağlar Cad. No: 14
34406 Kağıthane-Istanbul
Tel. +90 212 939-3843
Fax +90 212 939-3701
salestr@iwis.com

USA

iwis drive systems, LLC
Building 100, 8266 Zionsville Road
Indianapolis, IN 46268
Tel. +1 317 821-3539
Fax +1 317 821-3569
sales-us@iwis.com

www.iwis.com

Ihr Partner vor Ort

